

LA MASSO-KINÉSITHÉRAPIE, QU'EST-CE QUE C'EST ?

La pratique de la masso-kinésithérapie comporte :



La **promotion**
de la **santé**



+ La **prévention** +



Le **diagnostic**
kinésithérapique



+ Le **traitement**

LE TOUT POUR :

- Les **troubles du mouvement** ou de la **motricité** de la personne
- Les **déficiences** ou les **altérations** des **capacités fonctionnelles**



Le saviez-vous ?



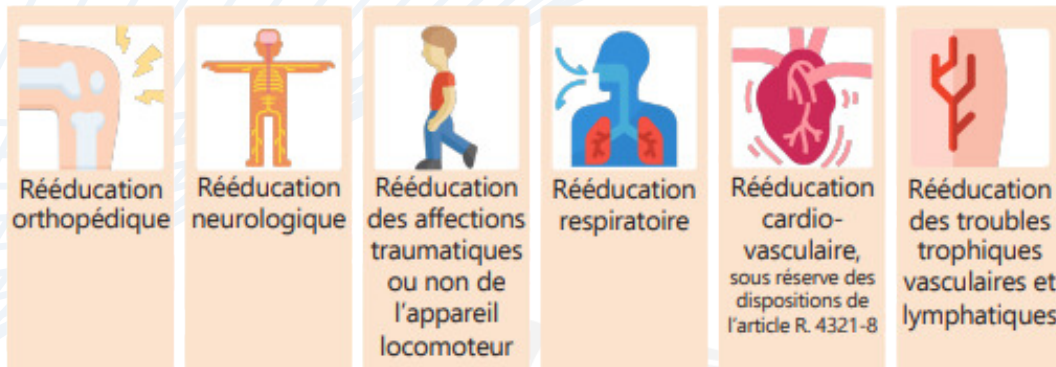
- La **masso-kinésithérapie** est sous **prescription médicale**
- Dans certains cas, l'**accès direct** à la masso-kinésithérapie est possible
- Un·e **masseur·se-kinésithérapeute** peut **prescrire** certains produits de santé comme les **substituts nicotiques** par exemple



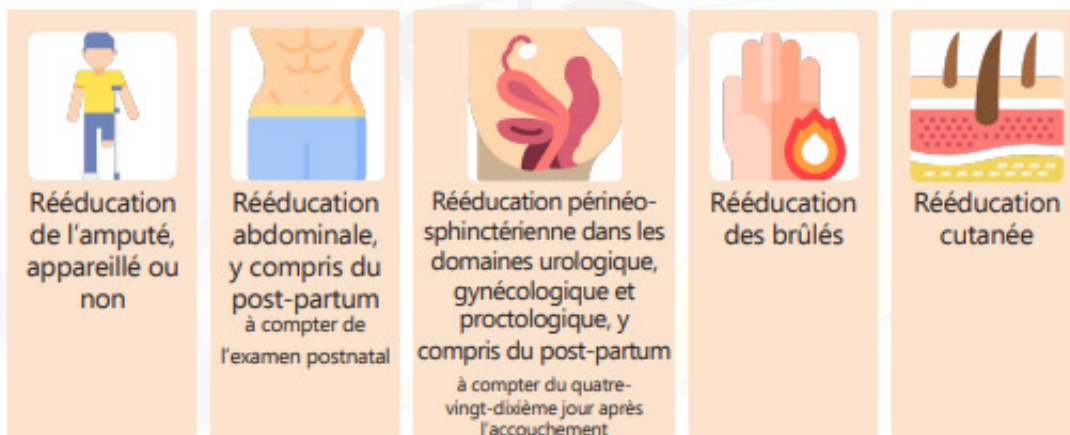
Accès vers le "**Livret de prescription de masso-kinésithérapie**" réalisé par la FNEK en 2021-2022

QUELQUES EXEMPLES DE RÉÉDUCATION PRATIQUÉS EN MASSO-KINÉSITHÉRAPIE

Rééducation concernant un système ou un appareil



Rééducation concernant des séquelles



Rééducation d'une fonctionnalité particulière



Accès vers le **référentiel de compétences** du diplôme d'état de masso-kinésithérapie

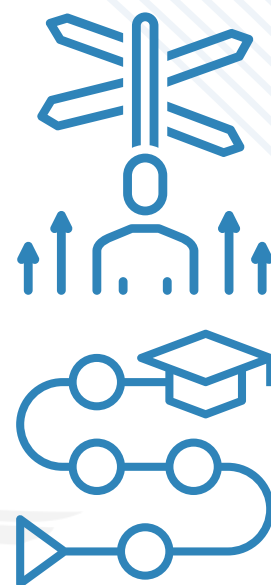


Au delà de la rééducation, des **actions d'éducation**, de **prévention**, de **dépistage**, de **formation** et **d'encadrement** sont présentes en masso-kinésithérapie.

COMMENT RENTRER EN MASSO-KINÉSITHÉRAPIE ?

Plusieurs voies d'accès sont possibles :

- PASS / L.AS
- STAPS
- Licence dans le domaine des "sciences, technologies et santé"
- Article 25 = dérogatoire
- Sportif de haut niveau



ATTENTION ! Selon les instituts de formation en masso-kinésithérapie, les différentes voies d'accès peuvent ne pas toutes être présentes

UNE FOIS EN INSTITUT, C'EST COMMENT LES ÉTUDES ?

Modèle universitaire
"LMD" avec une
équivalence master



LMD = LICENCE - MASTER - DOCTORAT

Les **stages** commencent quand ?

- En 2^{ème} année (K2-L2) : 2 stages de 3 semaines
- En 3^{ème} année (K3-L3) : 2 stages de 6 semaines
- En 4^{ème} année (K4-M1) : 2 stages de 6 semaines
- En 5^{ème} année (K5-M2) : 1 stage de 3 mois appelé "clincat"

ET APRÈS LE DIPLÔME ? QU'EST-CE QU'IL SE PASSE ?

Plusieurs choix sont possibles :

- Exercer en libéral ou en salariat



- Faire de la **recherche**, de **l'enseignement** via des **masters/thèses/DU/DIU**



Les **possibilités** sont **plus que multiples** ! Elles dépendent beaucoup du lieu de votre activité, de vos affinités et de votre caractère !

Accès vers le "**Guide de la poursuite de la formation**" réalisé par la FNEK



POUR ALLER PLUS LOIN :



Accès vers le "**Kit d'aide à l'orientation des lycéen-ne-s**"
réalisé par la FNEK



Accès vers le **résumé de l'avenant 7** réalisé par
l'Assurance Maladie